

Термины и определения
Платформа Fastkore
ERP Fastkore Business

Термины и определения

CRM (Customer Relationship Management) – автоматизированная система для управления взаимоотношениями с потенциальными и действующими клиентами.

ERP Fastkore Business – многопользовательская ERP система для малых и средних производственных, торгово-производственных, торговых и сервисных компаний в различных отраслях, построенная на low-code платформе Fastkore, позволяющей адаптировать решение под широкий круг задач.

Бизнес-процесс – совокупная последовательность действий (подпроцессов), направленная на получение заданного результата.

Вложенная Производственная позиция - объект Компонента «Производство» с типом «Деталь», «Изделие» или «Сборочная единица», которая входит в состав спецификации «Производственной позиции».

Главная панель уведомлений – настраиваемая пользовательская панель быстрой навигации. Каждая из плиток панели уведомления отражает количественное значение объектов внутри (например, количество обращений в работе). Для любой из плиток главного экрана можно разрешить отображение в панели уведомлений.

Главный экран – основной рабочий стол пользователя с плитками компонентов.

Группа пользователей – инструмент для настройки прав доступа к данным в разделе Безопасность ERP Fastkore Business. Аналогична Роли, кроме одного исключения - Группа может быть включена в другие группы и сама содержать группы.

Информационная система (далее ИС) ERP – это информационно-аналитическая система предприятия (ПО), осуществляющая сбор, хранение и передачу любой информации с использованием баз данных, предназначенная для взаимодействия пользователей с системой для обработки и поддержки операций, управления ресурсами предприятия и принятии решений.

Платформа Fastkore – клиент-серверная low-code платформа, предназначенная для построения корпоративных информационных систем. Платформа содержит богатый набор инструментов по проектированию структур данных, настройке их отображения и программированию бизнес-логики.

Карточка сотрудника – объект, содержащий набор данных о сотруднике организации.

Каталог – инструмент для систематизации отображения информации, имеющий древовидную структуру и состоящий из папок и папок поиска.

Компонент – набор объектов одного или нескольких типов с заданными параметрами, свойствами и связями с другими компонентами..

Контактное лицо – физическое лицо, представитель Контрагента (объект компонента «Контакты»).

Контрагент – индивидуальные предприниматели, юридические или физические лица, которые взаимодействуют с компанией в качестве поставщиков или покупателей, с которыми есть или могут быть финансовые отношения. У Контрагента может быть несколько Контактных лиц, а у Kontakта может быть несколько связанных с ним Контрагентов (*Рис. 1*).

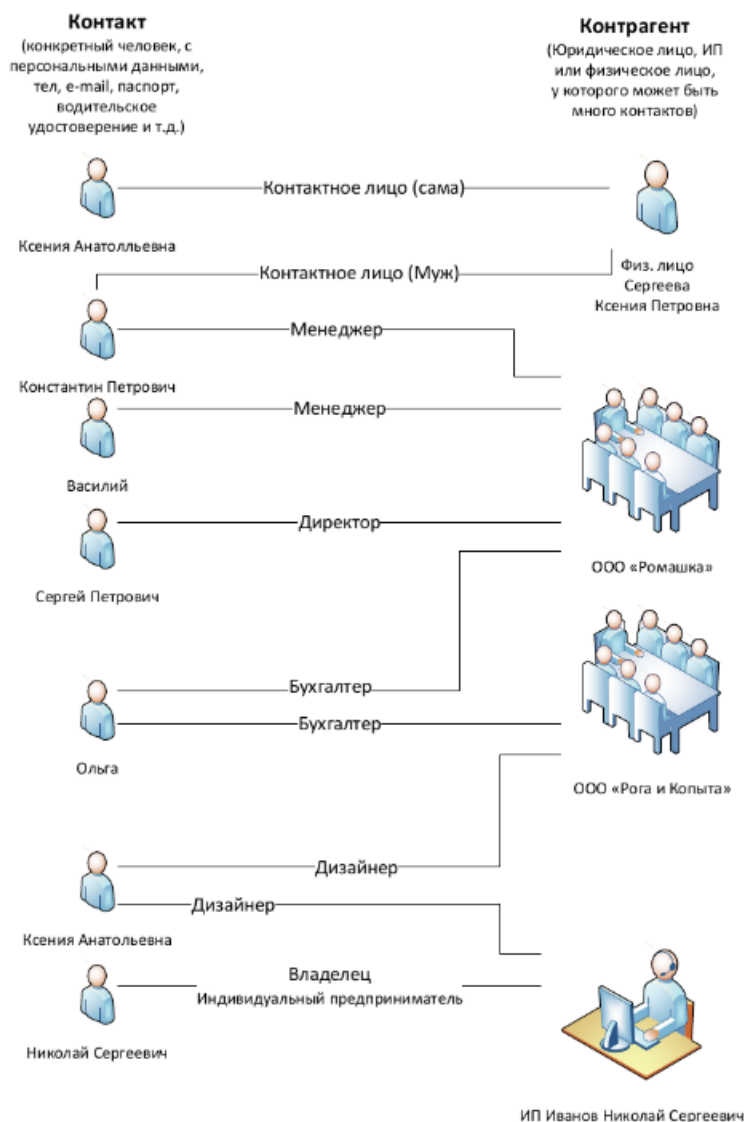


Рис. 1

Личный кабинет – веб-сайт, на котором клиент (представитель Контрагента) используя логин и пароль, может самостоятельно оформлять заказы, отслеживать их выполнение, просматривать первичные бухгалтерские документы (Счета и УПД).

Номенклатурная группа – группа номенклатурных позиций, связанных между собой сходным функциональным назначением или характеристиками.

Номенклатурная позиция – систематизированный перечень всех товарных единиц, закупаемых, производимых и реализуемых.

Обращение – это любые входящие и исходящие коммуникации сотрудников предприятия, пользователей ERP Fastkore Business, которые объединяются в компоненте «Обращения». Все обращения имеют определенный тип: входящий или исходящий звонок IP-телефонии, электронное письмо (e-mail), заявка с формы на сайте(ах), сообщения из чатов.

Объект – единичный элемент компонента. В одном компоненте могут содержаться однородные объекты, имеющие как одинаковые, так и отличающиеся свойства.

Папка – элемент Каталога, виртуальный элемент, предназначена для быстрого доступа к предварительно помещённым в неё объектам компонента. Перемещение объекта в папку происходит пользователем.

Папка поиска - элемент Каталога, виртуальный динамический элемент, предназначена для быстрого доступа к объектам компонента, соответствующим заданным пользователем условиям поиска.

Печатная форма – отчет, создаваемый на основе данных системы в специализированном редакторе, который можно распечатать или сохранить в виде файла в различных форматах.

Платформа Fastkore – клиент-серверная low-code платформа, предназначенная для построения корпоративных информационных систем. Платформа содержит богатый набор инструментов по проектированию структур данных, настройке их отображения и программированию бизнес-логики.

Плитка компонента – визуальное отображение компонента на главном экране. Может содержать в себе заданные пользователем фильтры, которые могут ограничивать список выводимых объектов.

Пользователь – лицо, имеющее доступ к ERP Fastkore Business..

Производственная операция – это Технологическая операция, выполняемая в процессе изготовления Производственной позиции.

Производственная позиция – объект Компонента «Производство», который содержит информацию о выпускаемой продукции с типом Изделие, Деталь или Сборочная единица.

Роль – инструмент для настройки прав доступа к данным в разделе Безопасность ERP Fastkore Business. В зависимости от должностных обязанностей пользователя.

Свойства объекта - набор данных любого объекта в любом Компоненте платформы Fastkore (например: Название, Цвет, Количество, Статус и т.д.).

Серийный номер – индивидуальный номер Складской позиции.

Системный администратор – пользователь с максимальным набором прав доступа, настраивает и управляет учетными записями в ERP Fastkore Business..

Складская позиция – единица хранения на складе.

Статус заказа – наименование этапа бизнес-процесса заказа (продажи) Контрагенту.

Статус закупки – наименование этапа бизнес-процесса закупки у Контрагента

Статус обращения – наименование этапа бизнес-процесса "Обращения"

Технологическая операция – это часть технологического процесса, выполняемая непрерывно на одном рабочем месте, над одним или несколькими одновременно обрабатываемыми или собираемыми изделиями, одним или несколькими рабочими.

Технологический процесс – набор Технологических операций, в результате выполнения которых производятся готовые изделия, детали или сборочные единицы (Производственные позиции).

Учетная запись - хранимая в компьютерной системе совокупность данных о пользователе, необходимая для его опознавания и предоставления доступа к ERP Fastkore Business.